

Mariano de Cárcer y Disdier

*Apuntes para la historia
de la transculturación indoespañola*

Segunda edición

México

Universidad Nacional Autónoma de México
Instituto de Investigaciones Históricas

1995

502 p.

Ilustraciones

(Primera Serie, 28)

ISBN 968-36-4446-5

Formato: PDF

Publicado en línea: 31 de julio de 2017

Disponible en:

<http://www.historicas.unam.mx/publicaciones/publicadigital/libros/apuntes/historia.html>

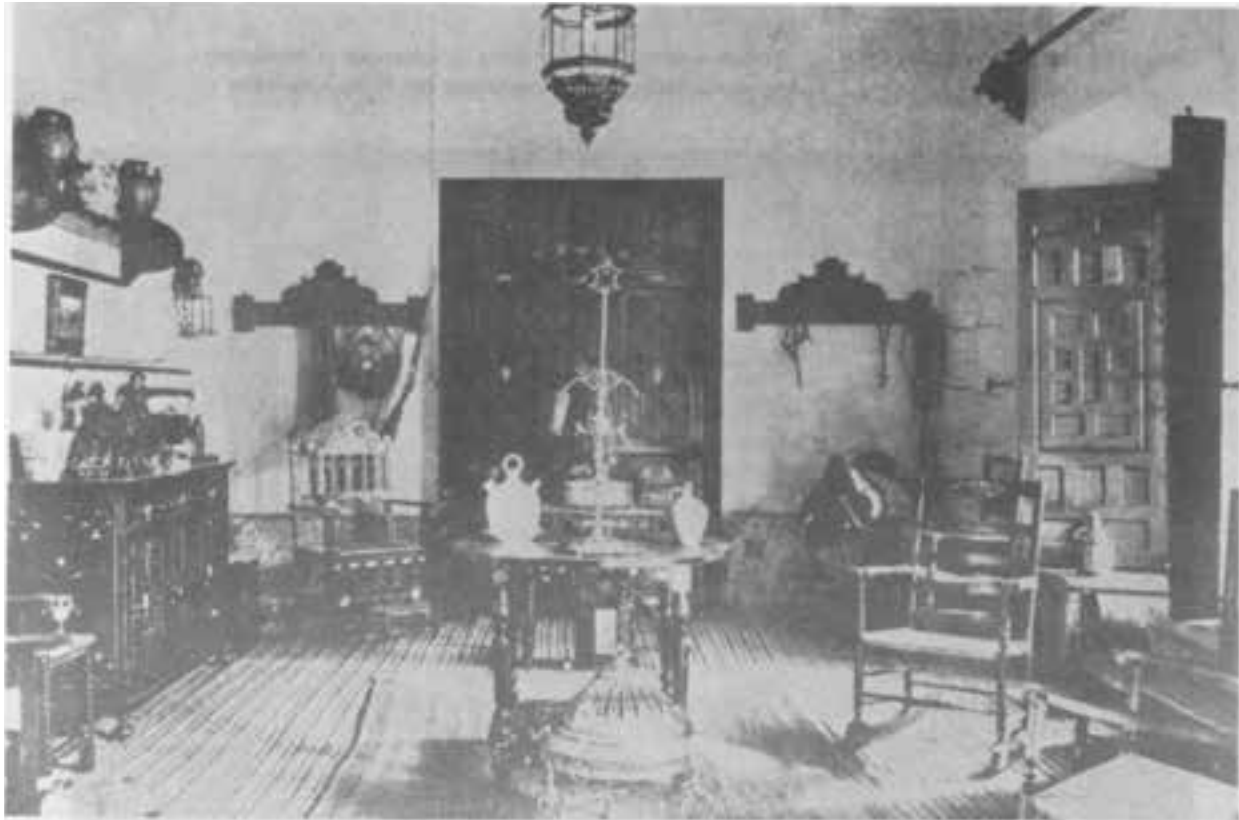


INSTITUTO
DE INVESTIGACIONES
HISTÓRICAS

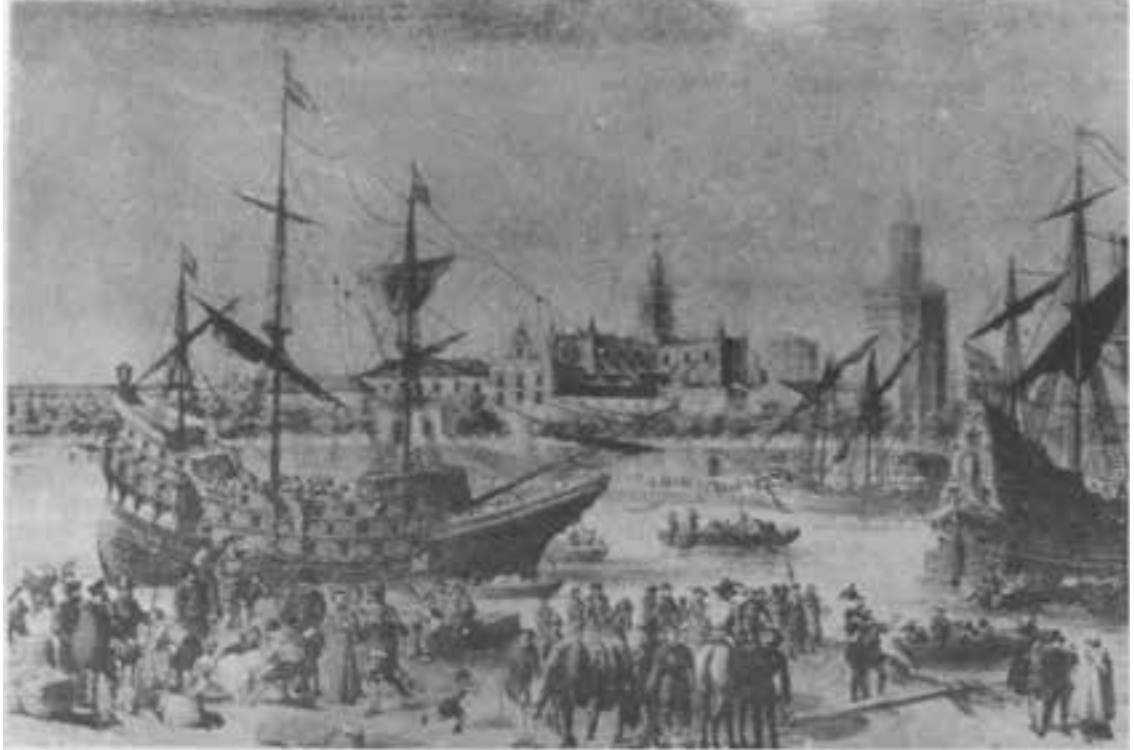
DR © 2017, Universidad Nacional Autónoma de México-Instituto de Investigaciones Históricas. Se autoriza la reproducción sin fines lucrativos, siempre y cuando no se mutile o altere; se debe citar la fuente completa y su dirección electrónica. De otra forma, se requiere permiso previo por escrito de la institución. Dirección: Circuito Mtro. Mario de la Cueva s/n, Ciudad Universitaria, Coyoacán, 04510. Ciudad de México

ILUSTRACIONES

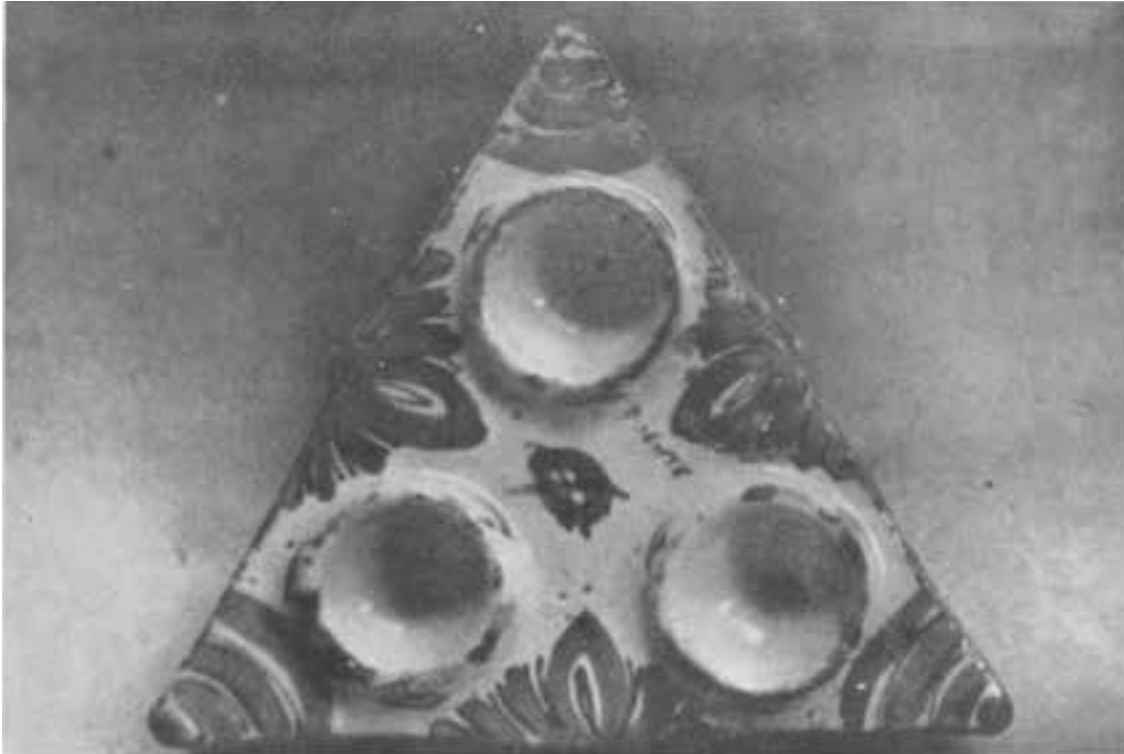




Como este cuarto sevillano serían los primeros que instalaron, para sí, los nuevos pobladores. En vez de la escopeta, el arcabuz; en vez de la estera de jarcia, el petate. La silla de montar, en una esquina. El farol, con su vela de cera. El velón, de aceite. (Tomado de "Sevilla" P.N.T.)



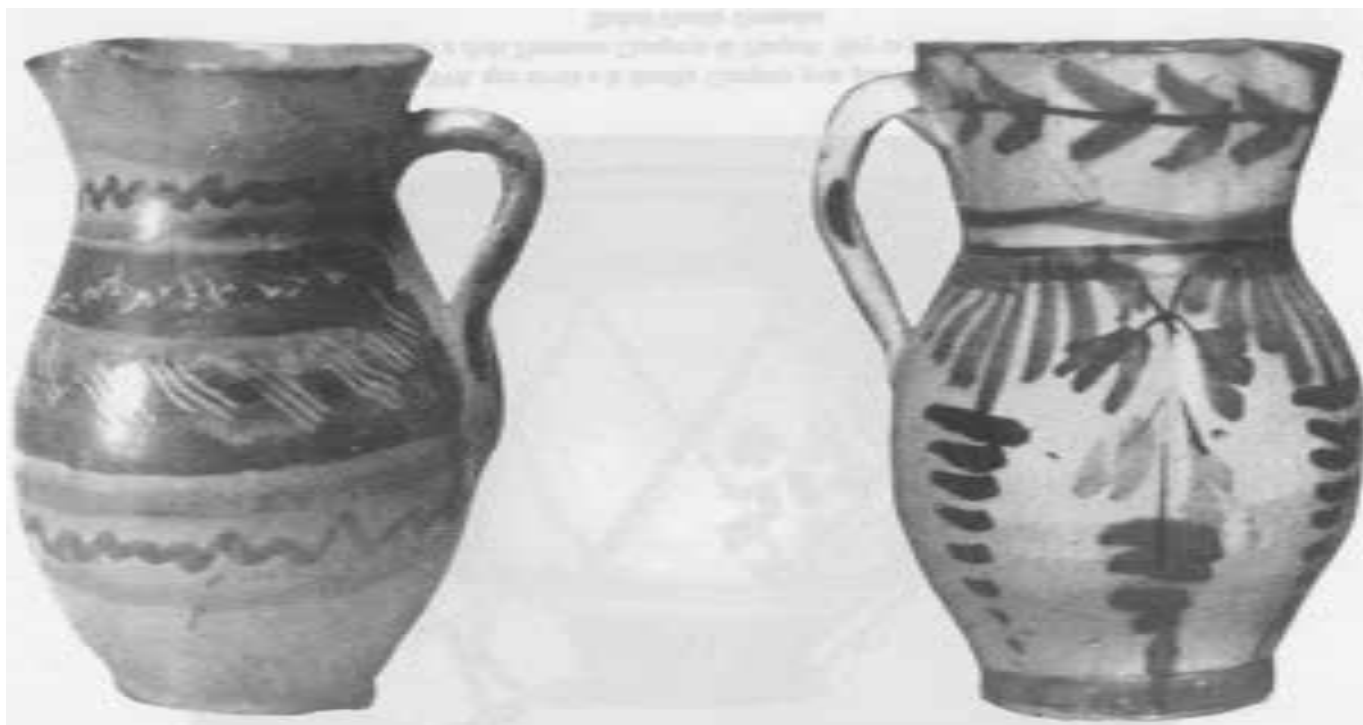
**Reproducción de una litografía antigua, "Urrabieta dibº. y litº. Lit. de J. J. Martínez, Madrid".
Representa el embarque de Francisco Pizarro, para la conquista del Perú, en el Guadalquivir, Sevilla**



**Como este salero de loza fueron los primeros que vinieron a América.
Servían para sal fina, sal gruesa y pimienta**



Una cocina popular castellana. Lagartera, Toledo. Este modelo sirvió para instalar las primeras cocinas en América y aún queda vivo en las típicas cocinas poblanas. (Tomado de "Toledo". P.N.T.)



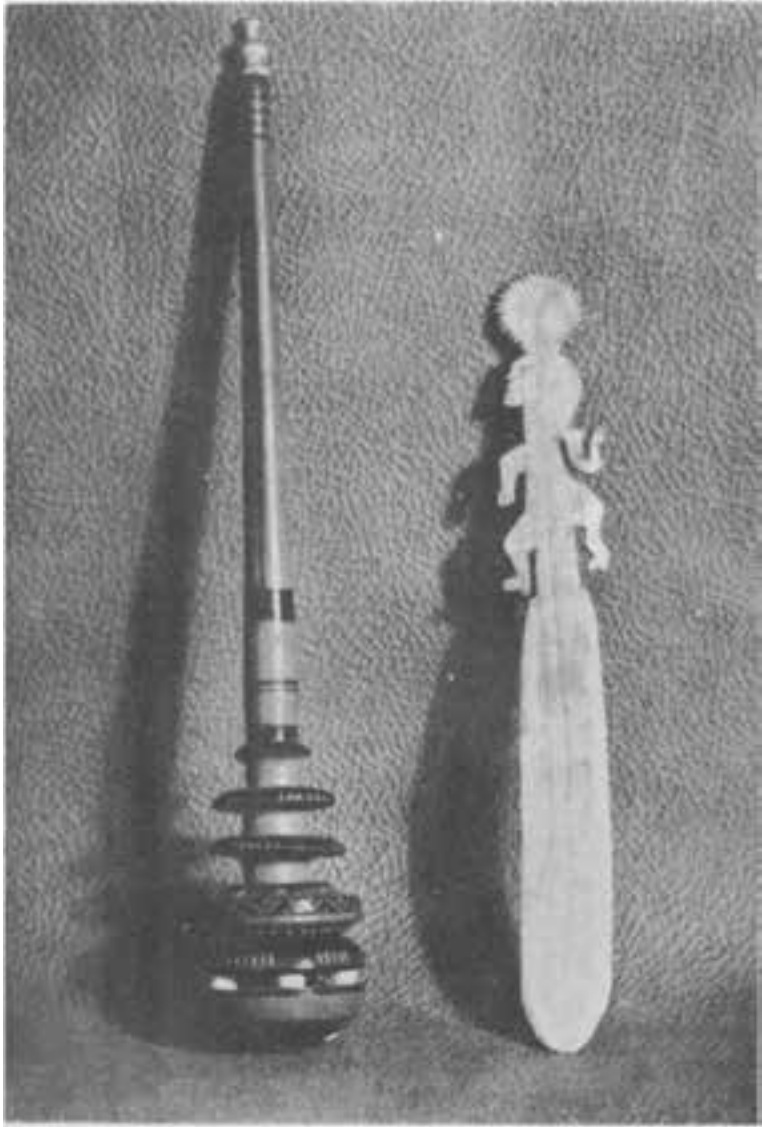
Dos jarricos españoles, antiguos, que sirvieron, posiblemente, para modelos de los jarritos mexicanos



**Tibor chino, siglo XVII, que sirvió a la familia Campero para guardar, bajo llave, el chocolate.
Pertenebió a doña Francisca Campero de Pasqué. Hoy es propiedad de don
Rafael García Granados**



Una jícara española, con su plato. Loza de Talavera de la Reina, Toledo



Un molinillo mexicano de lujo, de uso universal, más o menos modificado, y un alcahuetillo de Oaxaca, utensilio típico y castizo de este estado