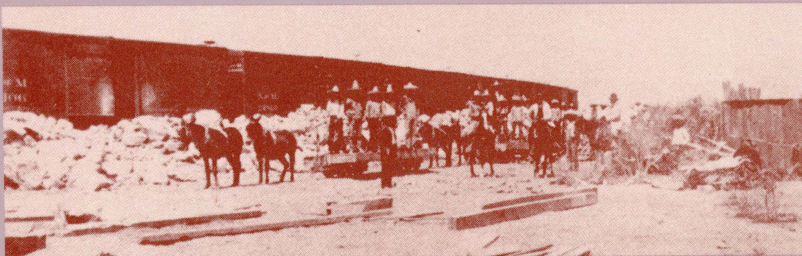




MARÍA VARGAS - LOBSINGER

**LA COMARCA LAGUNERA
DE LA REVOLUCIÓN A LA EXPROPIACIÓN
DE LAS HACIENDAS, 1910-1940**



UNIVERSIDAD NACIONAL AUTÓNOMA DE MÉXICO

INSTITUTO NACIONAL DE ESTUDIOS HISTÓRICOS DE LA REVOLUCIÓN MEXICANA

MARÍA VARGAS - LOBSINGER

LA COMARCA
LAGUNERA

LA COMARCA LAGUNERA, con sus campos cubiertos de algodones que le dieron fama como una de las regiones más ricas del país, ya no existe. Sesenta y tres años han pasado desde aquel agitado invierno de 1936 en que, por primera vez, se desmembraron haciendas modernas para dotar a los campesinos de las mejores y más productivas tierras. Le tocó a La Laguna ser el campo experimental de la utopía cardenista. Grandes fueron las expectativas, y los medios para realizarlas, escasos.

El tema desarrollado por María Vargas-Lobsinger en *La Comarca Lagunera: de la Revolución a la expropiación de las haciendas, 1910-1940* es la reforma agraria que, a partir de 1917, se manifestó en leyes orientadas a buscar el cumplimiento de las promesas de la Revolución y el otorgamiento de tierras a los campesinos que las reclamaban. Pero en La Laguna los gobiernos postrevolucionarios no se atrevieron a tocar durante veinte años las haciendas productivas, donde se había desarrollado una agricultura capitalista que surtía de algodón a la industria nacional y generaba divisas para la reconstrucción del país. Fue hasta la etapa cardenista cuando se llevó a cabo la expropiación y el desmembramiento de las grandes plantaciones de la comarca y la formación de ejidos colectivos en una zona moderna y capitalista, que marcaron profundamente la evolución social, económica y política de México.

