



“Apéndice”

p. 21-22

Manuel Ballesteros Gaibrois

Nuevas noticias sobre Palenque en un manuscrito del siglo XVIII

México

Universidad Nacional Autónoma de México

Instituto de Historia

1960

44 p.

[Figuras]

(Antropológica 11)

[Sin ISBN]

Formato: PDF

Publicado en línea: 7 de mayo de 2020

Disponible en:

http://www.historicas.unam.mx/publicaciones/publicadigital/libros/050/noticias_palenque.html

D. R. © 2020, Universidad Nacional Autónoma de México-Instituto de Investigaciones Históricas. Se autoriza la reproducción sin fines lucrativos, siempre y cuando no se mutile o altere; se debe citar la fuente completa y su dirección electrónica. De otra forma, se requiere permiso previo por escrito de la institución. Dirección: Circuito Mtro. Mario de la Cueva s/n, Ciudad Universitaria, Coyoacán, 04510. Ciudad de México



APÉNDICE

(Hoja 1ª del manuscrito)

Historia de la creación del cielo y de la tierra conforme al sistema de la gentilidad americana.

Theología de los Culebras figurada en ingeniosos Geroglíficos Simbolos, Emblemas, y Metaphoras.

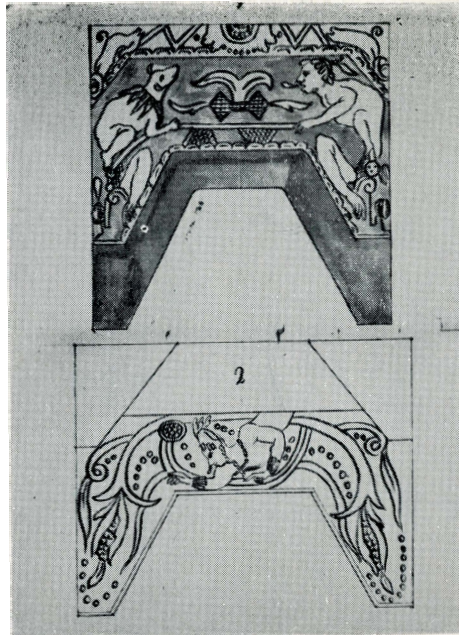
Dilubio Universal: Dispersación de las Gentes. Verdadero origen de los Yndios: su salida de Chaldea: Su transmigración a estas partes Septentrionales su transito por el Oceano, y derrota que siguieron, hasta llegar sel Seno Mexicano.

Principio de su Ymperio: fundación, y destruccion de su antigua, y primera Corte, poco ha descubierta, y conocida con el nombre de *Ciudad de Palenque*. Supersticioso culto, con que los antiguos Palencanos adoraron al Verdadero Dios, figurado en aquellos simbolos; o Emblemas, que colocados en las aras de sus Templos, ultimamente degeneraron en abominables Ydolos.

Libros todos de la más venerable antigüedad, sacados del olvido unos: nuebam^{te}: descubiertos otros: e interpretados sus simbolos, emblemas, y Methaphoras, conforme al genuino sentido del phrasismo americano. Por Dn. Ramón Ordóñez Aguiar Presvitero Domiciliario de Ciudad Real de Chiapa, y residente en Goathemala.



INSTITUTO
DE INVESTIGACIONES
HISTÓRICAS



Dibujos copiados de las ilustraciones del informe de Antonio del Río

1. Relieve de estuco en la entrada de la escalera que conduce a los “subterráneos” del Palacio desde el Edificio “E”. 2. Relieve de estuco en la entrada de la escalera que conduce a los “subterráneos” del Palacio desde la Galería Oeste. 3. Lápida esculpida en el Edificio “E” del Palacio (la mesa ha desaparecido)



INSTITUTO
DE INVESTIGACIONES
HISTÓRICAS