



“Apéndices”

p. 145-146

Códice Xolotl

Charles E. Dibble (edición, estudio y apéndice)

Miguel León-Portilla (prefacio a la segunda edición)

Rafael García Granados (prefacio a la primera edición)

Segunda edición

México

Universidad Nacional Autónoma de México

Instituto de Investigaciones Históricas

1980

168 p.

Figuras

(Serie Amoxthli 1)

ISBN 968-58-2655-2

Formato: PDF

Publicado en línea: 12 de abril de 2021

Disponible en:

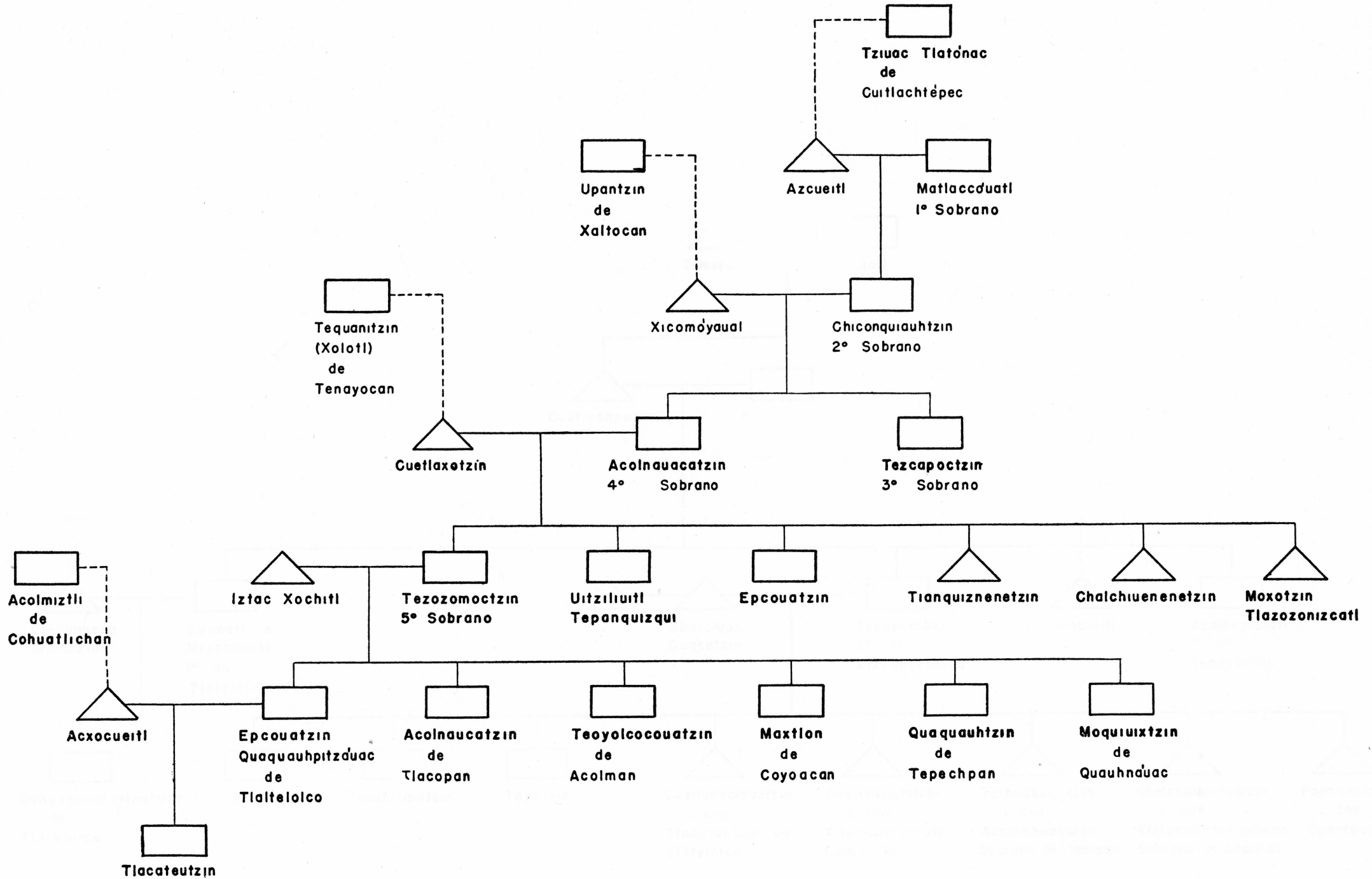
http://www.historicas.unam.mx/publicaciones/publicadigital/libros/019a/codice_xolotl.html

D. R. © 2019, Universidad Nacional Autónoma de México-Instituto de Investigaciones Históricas. Se autoriza la reproducción sin fines lucrativos, siempre y cuando no se mutile o altere; se debe citar la fuente completa y su dirección electrónica. De otra forma, se requiere permiso previo por escrito de la institución. Dirección: Circuito Mtro. Mario de la Cueva s/n, Ciudad Universitaria, Coyoacán, 04510. Ciudad de México



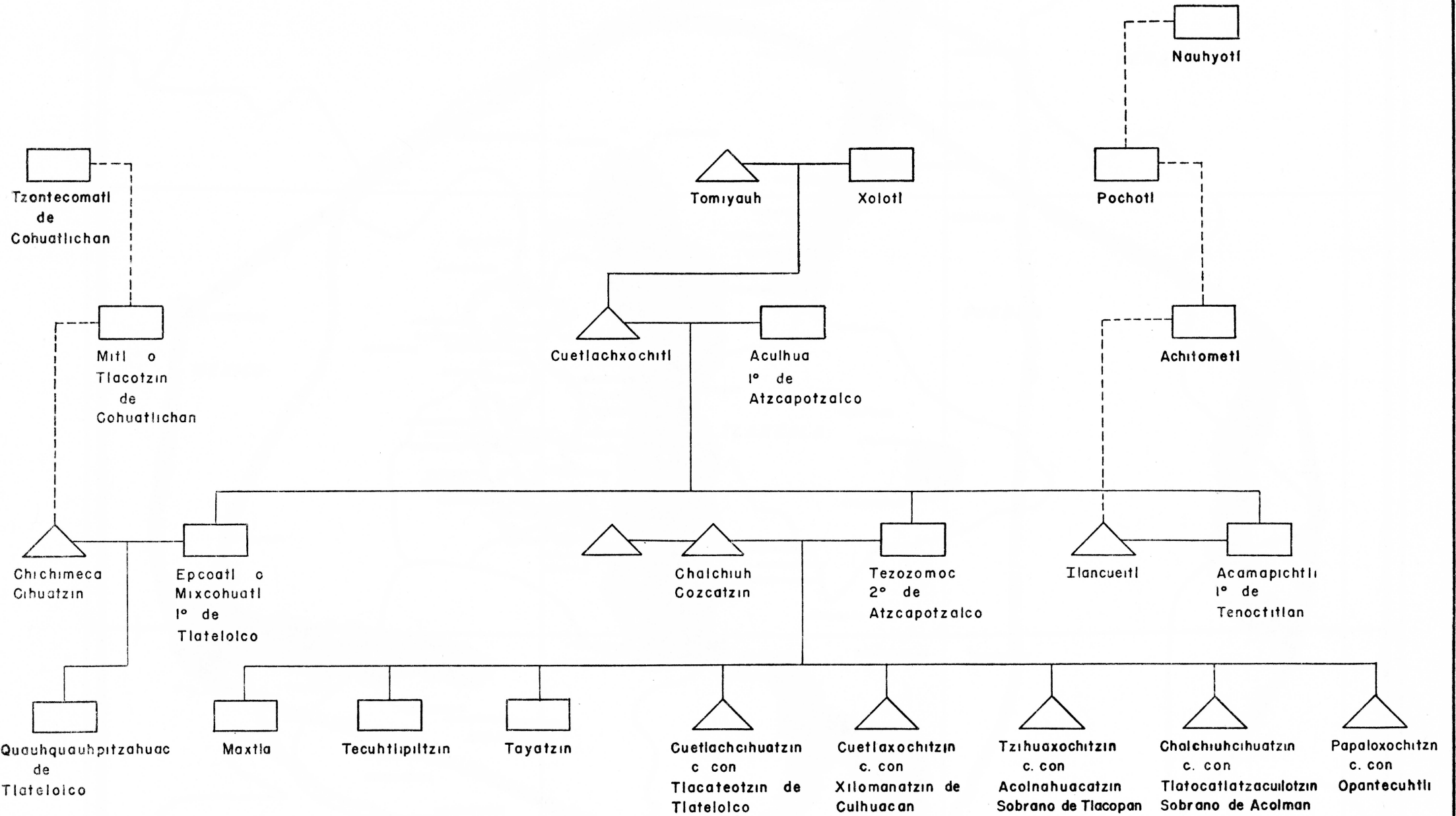
Apéndices





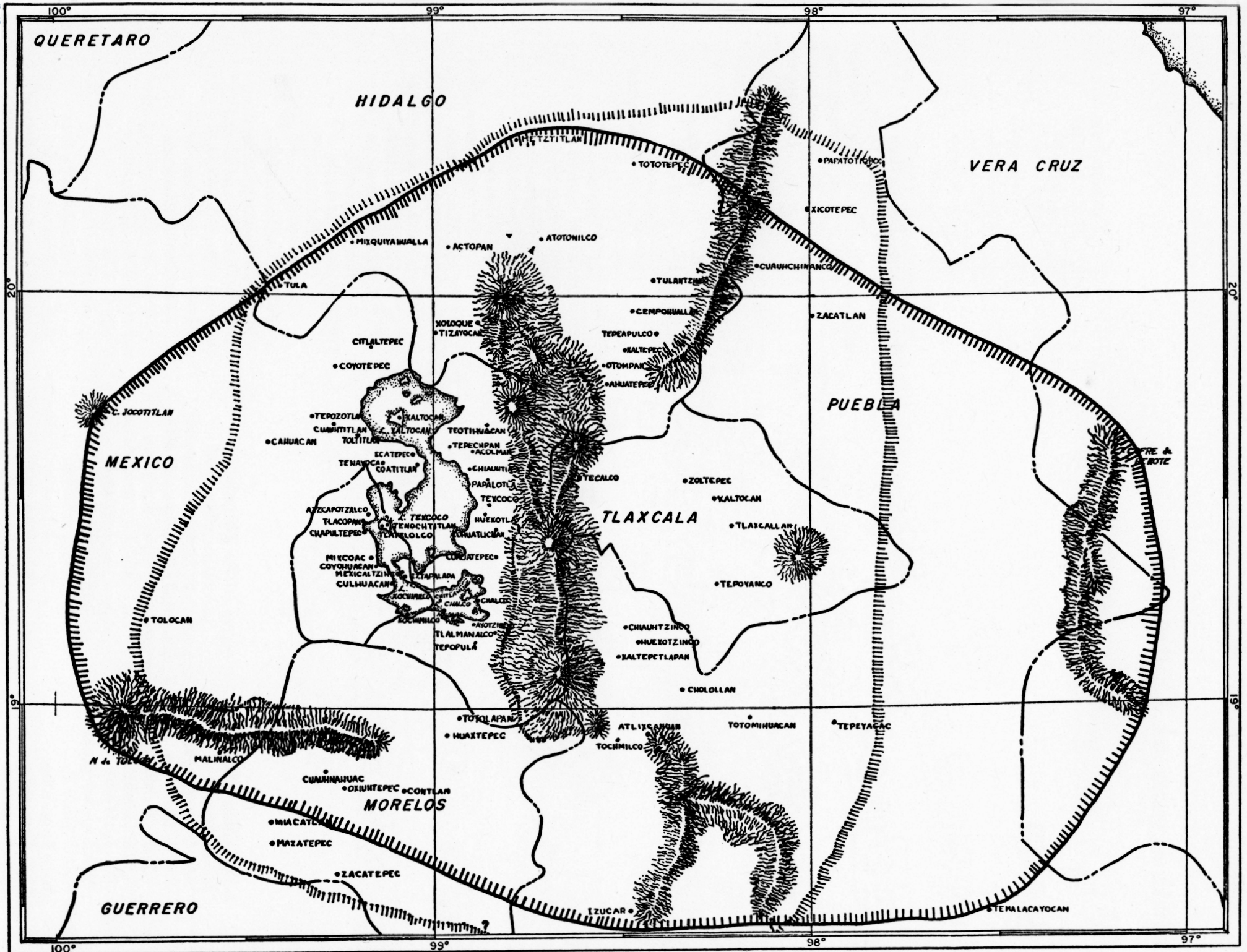
LINAJE DE LOS SEÑORES DE ATZCAPOTZALCO SEGUN LOS "ANALES DE TLATELOLCO"





LINAJE DE LOS SEÑORES DE ATZCAPOTZALCO SEGUN EL CODICE XOLOTL Y DON FERNANDO DE ALVA IXTLILXOCHITL





EL CHICHIMECATLALLI DE XOLOTL Y LOS DOMINIOS DE TECHOTLALATZIN

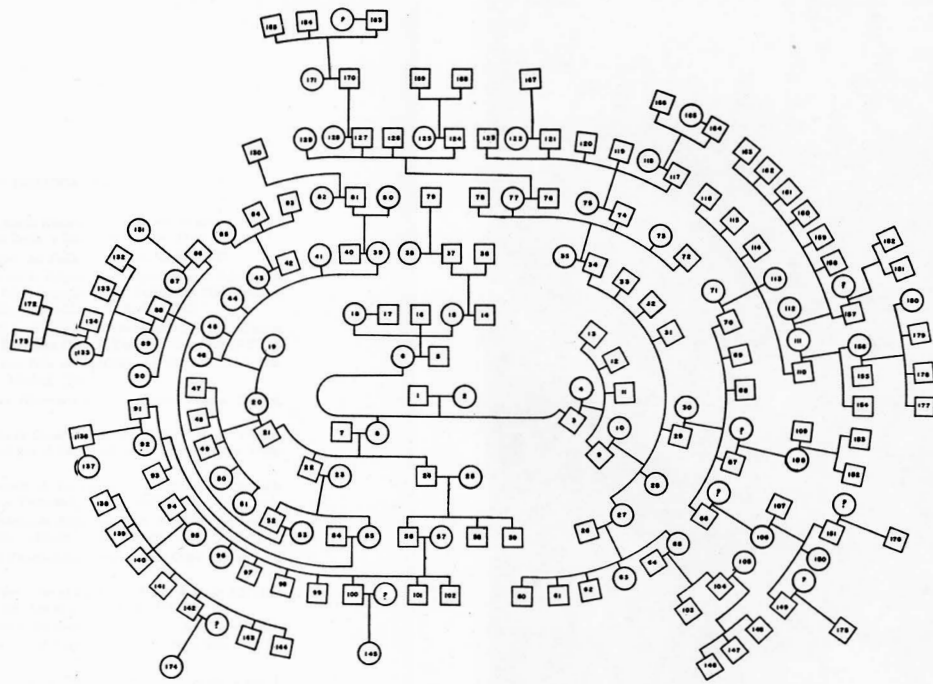
(Véanse explicaciones de las Planchas I y VI).





Genealogía de Xolotl según el Códice

- 1- Xolotl
- 2- Tomiyauh
- 3- Nopaltzin
- 4- Azcaxochitl
- 5- Chiconcuauh
- 6- Cihuauxochitl
- 7- Aculhua
- 8- Cueltaxochitl
- 9- Tlotzin-pochotl
- 10- Pachxochintzin
- 11- Tochintecuhitli - Tequihuatzin
- 12- Atecatzin-Apotzoctin
- 13- Tenancacaltzin
- 14- Chalchiuhtlanetzin
- 15- Icapaxochitl
- 16- Macuilcoatl
- 17- Pantzonlli
- 18- Hija de Chiconcuauh
- 19- Segunda mujer de Tezomoc
- 20- Chalchiuhcozcatzin
- 21- Tezomoc
- 22- Mixcoatl ó Epcatl
- 23- Chichimecacihuatzin
- 24- Acamapichtli
- 25- Ilancueitl
- 26- Tlaltepantzin
- 27- Azcaxochitzin
- 28- Malinaltzin
- 29- Quinatzin
- 30- Cuauhcihuatzin
- 31- Nopaltzin-Cueltaxihui
- 32- Xiquetzaltzin
- 33- Tlacateotzin
- 34- Tochintecuhitli
- 35- Tomiyauh
- 36- Hijo de Icapaxochitl
- 37- Amitzin
- 38- Xiuhnenetzin
- 39- Tzihuaxochitzin
- 40- Acolnahuacatzin
- 41- Hija de Tezomoc
- 42- Tlatocatlatzacuilotzin
- 43- Chalchiuhcihuatzin
- 44- Papaloxochitzin
- 45- Tecpaxochitzin
- 46- Hija de Tezomoc
- 47- Maxtla
- 48- Tecuhtlipiltzin
- 49- Tuyatzin
- 50- Cueltlachcihuatzin
- 51- Cueltaxochitzin
- 52- Quauquauhpitzaahuac
- 53- Coaxochitl
- 54- Chalchiuhtlanotec
- 55- Ocelomatalli
- 56- Huitziluhitl
- 57- Tetzihuatzin
- 58- Chalchiuhtlanetzin
- 59- Xiuhlanetzin
- 60- Hijo de Tlaltepantzin
- 61- Hijo de Tlaltepantzin
- 62- Hijo de Tlaltepantzin
- 63- Xilocihuatzin
- 64- Yohualtzatzin
- 65- Coaxochitzin
- 66- Chicomacatzin
- 67- Memexotzin
- 68- Matzicolzin
- 69- Tochintecuhitli
- 70- Techotlatzin
- 71- Tozquentzin
- 72- Matzicolzin
- 73- Cuauhcihuatzin
- 74- Quiauhztzin
- 75- Xilocihuatl
- 76- Acolmiztli
- 77- Nenetzin
- 78- Yaotl
- 79- Pochotl
- 80- Tetzihuatzin
- 81- Tototihuaztli
- 82- Ilancueitl
- 83- Teyolcohuatzin
- 84- Xometzin
- 85- Itzacxilozin
- 86- Amantzin
- 87- Esposa de Amantzin
- 88- Tlacateotzin
- 89- Cueltlachcihuatzin
- 90- Malalatzin
- 91- Quetzalla
- 92- Tlalacatzin
- 93- Atomel
- 94- Chimalpopoca
- 95- Malalatzin
- 96- Matlalacihuatzin
- 97- Omipateztzin
- 98- Tlatopilla
- 99- Zacahuehuatzin
- 100- Itzoatl
- 101- Temilozin
- 102- Temictzin
- 103- Xihuentli
- 104- Yohuatl-Chichimecatzin
- 105- Huitzilamiyauh (?)
- 106- Coahuaxochitzin
- 107- Xilocuetzin
- 108- Texcocacihuatzin
- 109- Tlacateotzin
- 110- Ixtlilxochitl
- 111- Matlalacihuatzin
- 112- Tecpaxochitzin
- 113- Coxochitzin
- 114- Tenamincatzin
- 115- Acatlotzin
- 116- Tenannahuacatzin
- 117- Coazanac
- 118- Esposa de Coazanac
- 119- Huetzin
- 120- Ixtil
- 121- Chalchiuhtzin
- 122- Xochihuatzin
- 123- Tototzequatzin
- 124- Coxcox
- 125- Xochiatl
- 126- Huitziluhitzin
- 127- Mococomatzin
- 128- Papalopantli
- 129- Tozquentzin
- 130- Chimalpopoca
- 131- Malalatzin
- 132- Tzontecoma
- 133- Cuauhtlatoa
- 134- Tozatzin
- 135- Xilozin
- 136- Xilomantzin
- 137- Cueltaxochitzin
- 138- Hijo de Chimalpopoca
- 139- Hijo de Chimalpopoca
- 140- Hijo de Chimalpopoca
- 141- Hijo de Chimalpopoca
- 142- Cihlitzin
- 143- Quatecatzin
- 144- Motechuzoma
- 145- Tlalacatzin
- 146- Totomihuatzin
- 147- Itzacochitli
- 148- Quetzalli
- 149- Hijo de Xilocuetzin
- 150- Xochihuatzin
- 151- Cuauhtlactli
- 152- Mazatloli
- 153- Itzaccuauhli
- 154- Nezahualcoyotl
- 155- Nonohualcail
- 156- Tozquentzin
- 157- Zihuaquequetzin
- 158- Xiconocatzin
- 159- Hijo de Ixtlilxochitl
- 160- Chiquaquetzalli (?)
- 161- Tototzequatzin (?)
- 162- Yeitlamitzin (?)
- 163- Tilmatzin
- 164- Tlacotzin
- 165- Matlalatzin
- 166- Yaotl
- 167- Huitziluhitl
- 168- Huitzilcuiltzin
- 169- Hijo de Coxcox
- 170- Opantecuhitl
- 171- Papaloxochitzin
- 172- Xiuhmatzin
- 173- Zihuannahuacatzin
- 174- Tlancueitl
- 175- Yeix
- 176- Tetl
- 177- Chimalpopoca
- 178- Itzacoyotl
- 179- Acateenthuatzin
- 180- Texcocacihuatzin
- 181- Acolmiztli
- 182- Tzontecotzin
- 183- Acamapichtli
- 184- Cuauhtlatoa
- 185- Coatotzin



- 126- Huitziluhitzin
- 127- Mococomatzin
- 128- Papalopantli
- 129- Tozquentzin
- 130- Chimalpopoca
- 131- Malalatzin
- 132- Tzontecoma
- 133- Cuauhtlatoa
- 134- Tozatzin
- 135- Xilozin
- 136- Xilomantzin
- 137- Cueltaxochitzin
- 138- Hijo de Chimalpopoca
- 139- Hijo de Chimalpopoca
- 140- Hijo de Chimalpopoca
- 141- Hijo de Chimalpopoca
- 142- Cihlitzin
- 143- Quatecatzin
- 144- Motechuzoma
- 145- Tlalacatzin
- 146- Totomihuatzin
- 147- Itzacochitli
- 148- Quetzalli
- 149- Hijo de Xilocuetzin
- 150- Xochihuatzin
- 151- Cuauhtlactli
- 152- Mazatloli
- 153- Itzaccuauhli
- 154- Nezahualcoyotl
- 155- Nonohualcail
- 156- Tozquentzin
- 157- Zihuaquequetzin
- 158- Xiconocatzin
- 159- Hijo de Ixtlilxochitl
- 160- Chiquaquetzalli (?)
- 161- Tototzequatzin (?)
- 162- Yeitlamitzin (?)
- 163- Tilmatzin
- 164- Tlacotzin
- 165- Matlalatzin
- 166- Yaotl
- 167- Huitziluhitl
- 168- Huitzilcuiltzin
- 169- Hijo de Coxcox
- 170- Opantecuhitl
- 171- Papaloxochitzin
- 172- Xiuhmatzin
- 173- Zihuannahuacatzin
- 174- Tlancueitl
- 175- Yeix
- 176- Tetl
- 177- Chimalpopoca
- 178- Itzacoyotl
- 179- Acateenthuatzin
- 180- Texcocacihuatzin
- 181- Acolmiztli
- 182- Tzontecotzin
- 183- Acamapichtli
- 184- Cuauhtlatoa
- 185- Coatotzin

